

Dřevíkov

102

zahradra

katastrální hranice

travní porost

7.8

cesta
asf

12

5.1

11.3

S01 - Přístřešek

vyjezd

6.9

travní porost

travní porost

520/1

zvonička

cesta
asf

503/3

503/16

Agencura ochrany přírody a krajiny ČR
regionální pracoviště Vysočina ③

sídlo Havlíčkův Brod
Husova 2115,
580 02, Havlíčkův Brod 2
X.

SOUMĚŠNĚ

VYPRACOVAL

KRESLIL

OVĚŘIL

ING. JIŘÍ SVOBODA

INVESTOR AKCE: Obec Vysočina, Dřevíkov 55, 53901 Dřevíkov

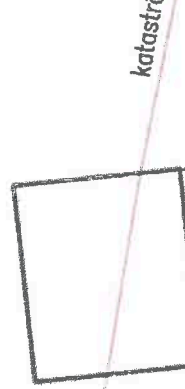
STAVEBNÍ ÚŘAD : Hlinsko, Adámkova 554, 539 01 Hlinsko

OBECNÍ ÚŘAD : Vysočina

Přístřešek expozice Dřevíkov

objekt na parcele 530/3 v j.ú. Dřevíkov

Situace koordinanční



katastrální hranice

vyjezd

travní porost

travní porost

520/1

cesta
asf

503/3

503/16

Agencura ochrany přírody a krajiny ČR
regionální pracoviště Vysočina ③

sídlo Havlíčkův Brod
Husova 2115,
580 02, Havlíčkův Brod 2
X.

SOUMĚŠNĚ

VYPRACOVAL

KRESLIL

OVĚŘIL

ING. JIŘÍ SVOBODA

INVESTOR AKCE: Obec Vysočina, Dřevíkov 55, 53901 Dřevíkov

STAVEBNÍ ÚŘAD : Hlinsko, Adámkova 554, 539 01 Hlinsko

OBECNÍ ÚŘAD : Vysočina

Přístřešek expozice Dřevíkov

objekt na parcele 530/3 v j.ú. Dřevíkov

Situace koordinanční

silnice - Dřevíkov - Svobodné Hamry

520/1

cesta
asf

503/3

503/16

Agencura ochrany přírody a krajiny ČR
regionální pracoviště Vysočina ③

sídlo Havlíčkův Brod
Husova 2115,
580 02, Havlíčkův Brod 2
X.

SOUMĚŠNĚ

VYPRACOVAL

KRESLIL

OVĚŘIL

ING. JIŘÍ SVOBODA

INVESTOR AKCE: Obec Vysočina, Dřevíkov 55, 53901 Dřevíkov

STAVEBNÍ ÚŘAD : Hlinsko, Adámkova 554, 539 01 Hlinsko

OBECNÍ ÚŘAD : Vysočina

Přístřešek expozice Dřevíkov

objekt na parcele 530/3 v j.ú. Dřevíkov

Situace koordinanční

Projektová a inženýrská kancelář

REAL servis

Kocanda 312, Hrástec pod Žákovou horou
Tel. 775 205 435

Datum

02-2025

Formát

A 4

Kótováno v

m

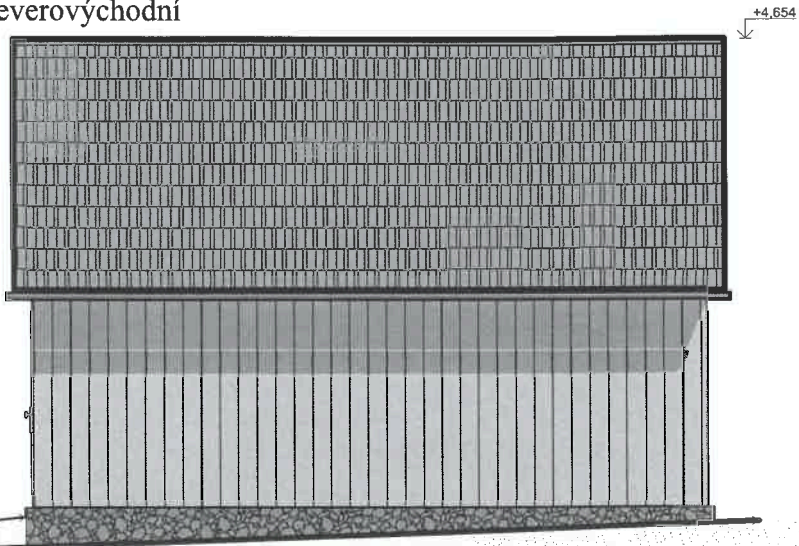
M

1:200

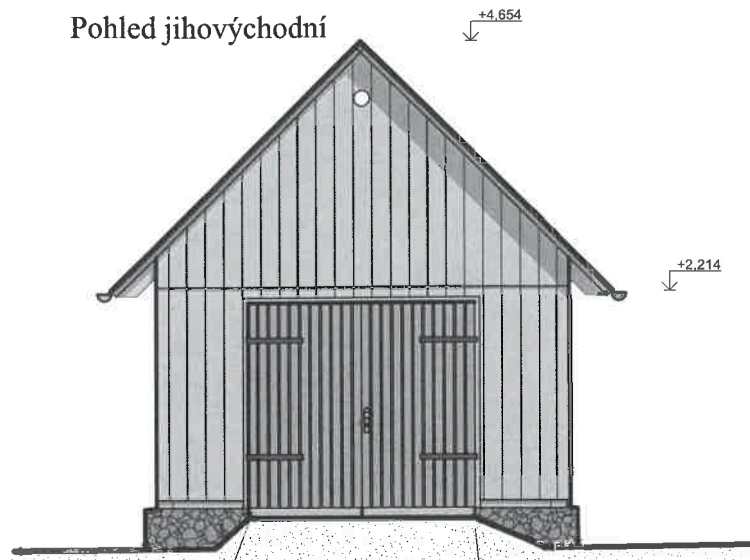
Číslo výkresu :

C3

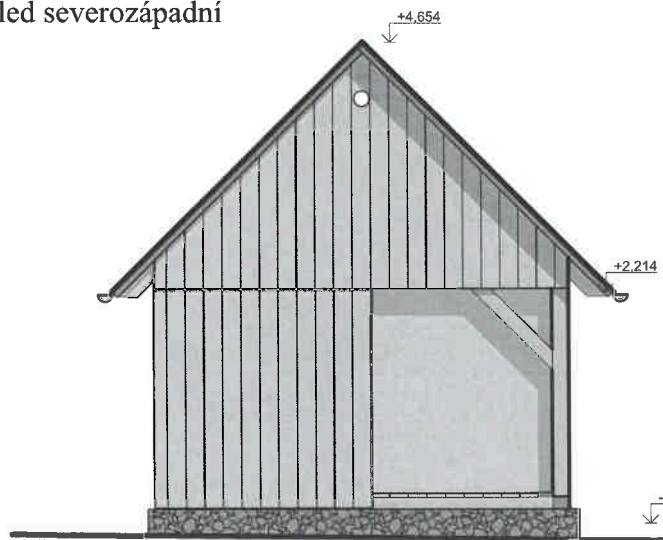
Pohled severovýchodní



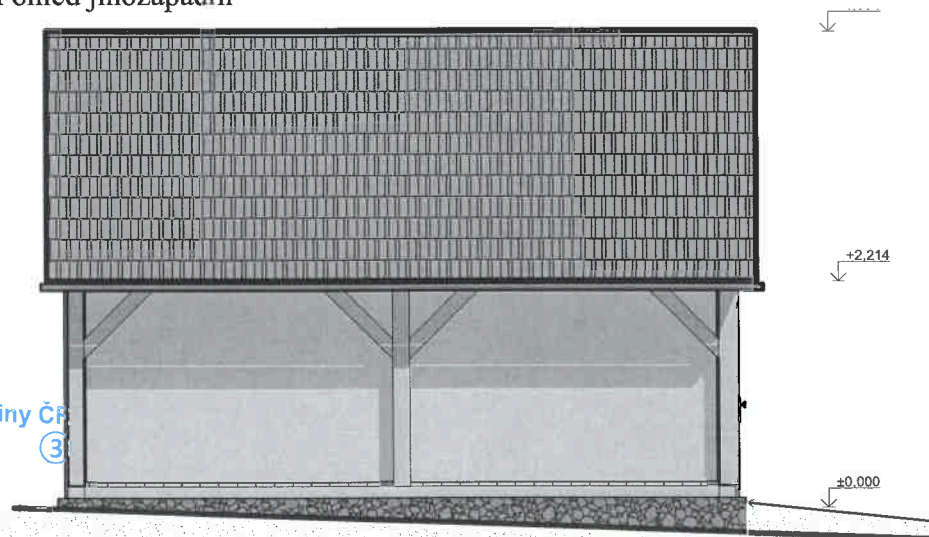
Pohled jihovýchodní



Pohled severozápadní



Pohled jihozápadní



Agentura ochrany přírody a krajiny ČR
regionální pracoviště Vysočina
sídlo Havlíčkův Brod
Husova 2115,
602 02, Havlíčkův Brod 2
X.

Materiálové řešení:

- Střešní krytina - dřevěný štípaný šindel dvojitý (střecha 45st)
- Zakončení střešních štítů - dřevěné okřídli
- Výdřeva štítů - široká prkna na svislo 200-250mm + klapačky 40mm
- Výdřeva bočních stěn - široká prkna na svislo + klapačky dtto
- Podezdívka - kamenná podezdívka se sbíraných kamenů - předstupuje
- Dřevěná konstrukce - masiv smrk
- Podlaha přístřešku - kamenné šlapáky
- Lazura - střední až tmavý ořech
- Vrata trámové konstrukce pobitá prkny na sraz, panty - ocelová pásovina sde skobou, černý lak
- Prosklení expozice - bezpečnostní sklo - výkladec
- Štítkové odvětrání se stítkou - kruh 150mm



Digitálně podepsal
Ing. Jiří Svoboda
Datum: 2025.02.26
17:23:13 +01'00'

VYPRACOVAL	KRESLIL	OVĚŘIL	Projektová a inženýrská kancelář REAL servis Kocanda 312, Herálec pod Žákovou horou Tel. 775 205 455	
ING. JIŘÍ SVOBODA			Datum	02-2025
INVESTOR AKCE: Obec Vysočina, Dřevíkov 55, 53901 Vysočina			Formát	A4
STAVEBNÍ ÚŘAD: Hlinsko, Adámkova 554, 53901 Hlinsko			Kótováno v	m
KRAJ: Pardubický			M	1:50
Objekt - přístřešek expozice návěs Dřevíkov stavba na parcele KN p. č. 503/3 v k. ú. Dřevíkov			Číslo výkresu:	D6
POHLEDY				