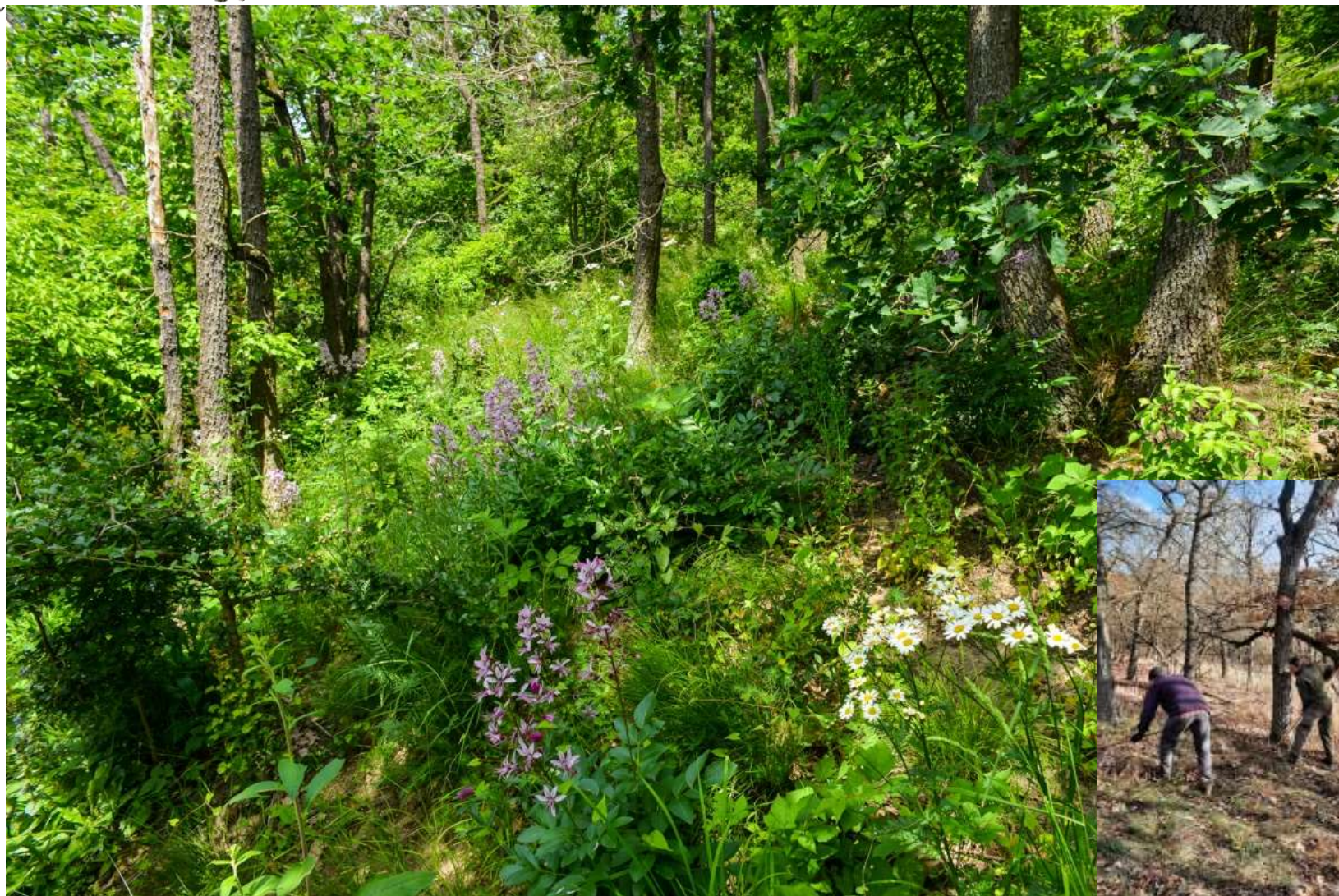


Hrásně jako nástroj ochrany diverzity světých lesů

Jana Doudová, Jan Douša, Karel Boublík

Katedra ekologie, Fakulta životního prostředí ČZU



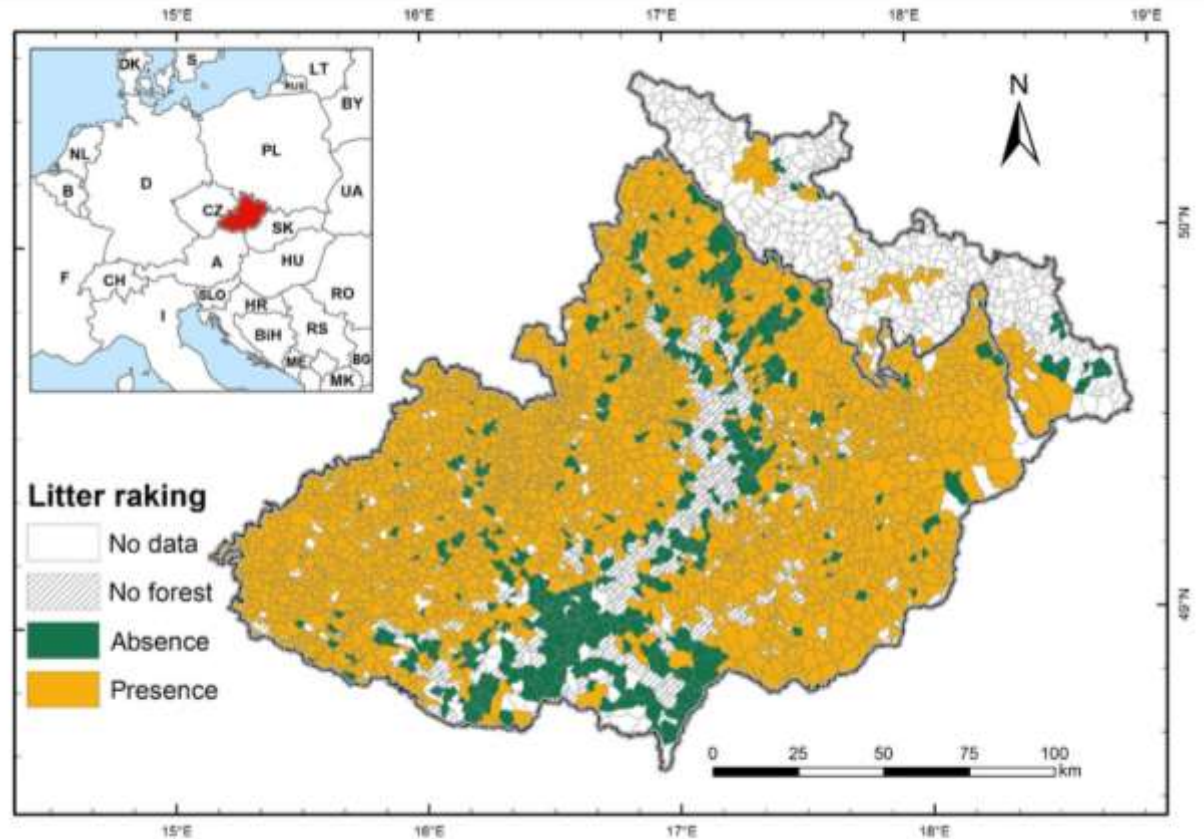
Minulost (19. století)



Sběr jehličí v údolí řeky Visper kolem roku 1965 – jih Švýcarska (převzato z práce Stuber a Bürgi 2002)



Švýcarsko (Flums). Švýcarský institut pro lidové tradice, Basilej.



Vild O. et al. (2018): Legacy of historical litter raking in temperate forest plant communities. JVS 29: 596-606.

Současnost

V Evropě



Český kras (ČR) – aktivističtí výzkumníci



Mimo Evropu



2001 – JZ Čína, provincie Sichuan, jehličí *P. yunnanensis*, materiál na střechy domů, foto R. Businský



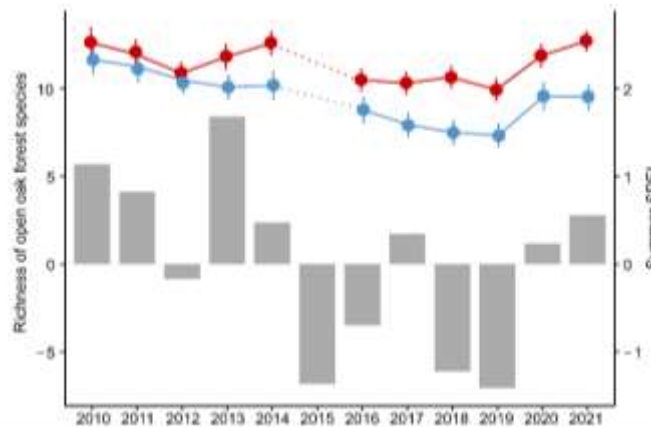
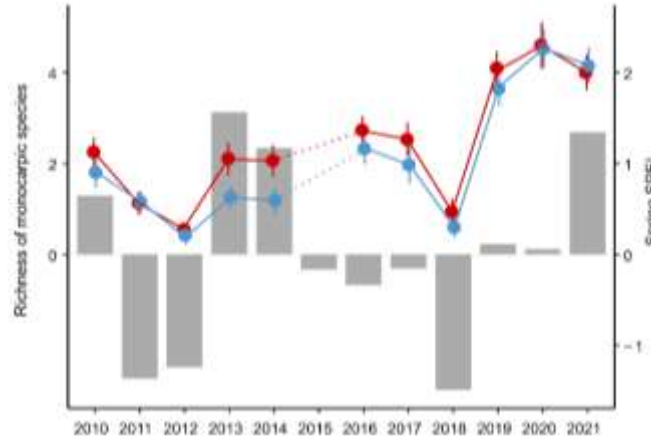
Komerčně se sklízí jako mulč *P. palustris*, *P. taeda* a *P. elliotii* na JV USA

Vysoká stráň

Teplomilná doubrava

(*Sorbo torminalis*-*Quercetum*)

- 2010-2022
- 32 párových ploch (3 x 3 m)



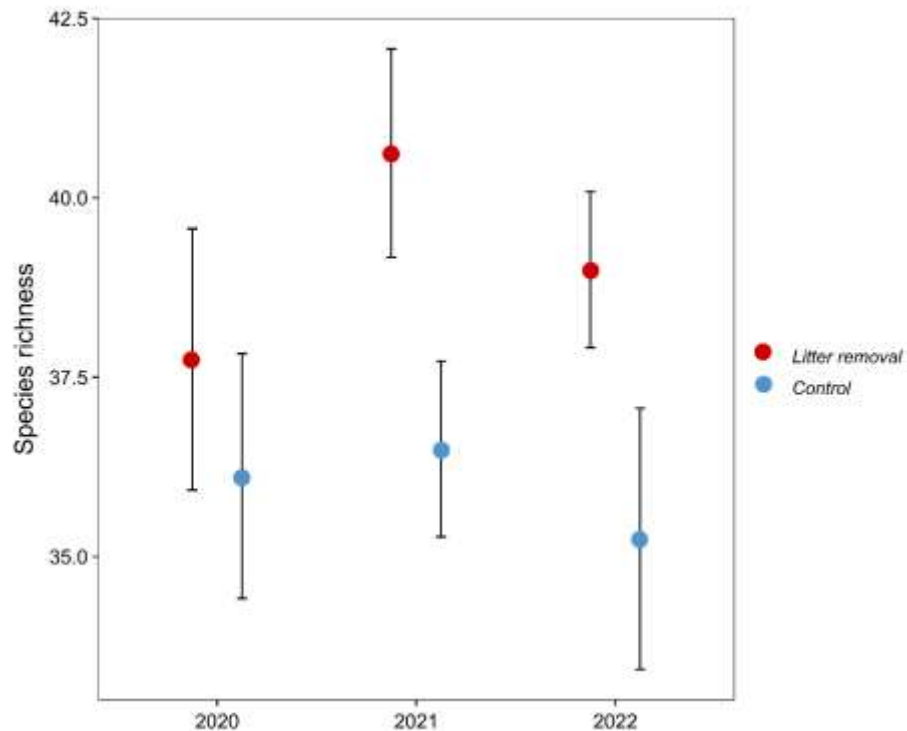


Na Pláních 1

Šípáková doubrava

(*Lathyro collini-Quercetum pubescentis*)

- 2020-2022
- 8 párových ploch (3 x 3 m)

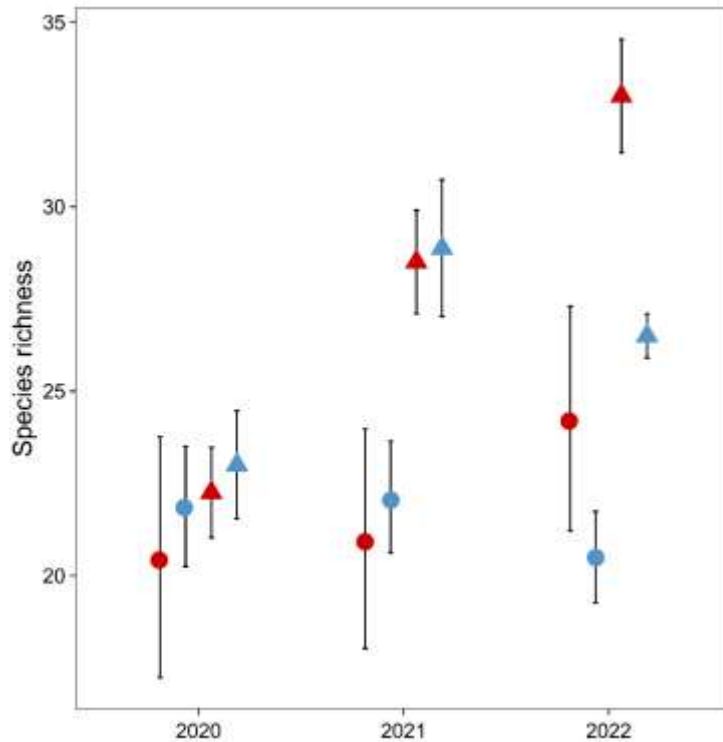


Na Pláních 2

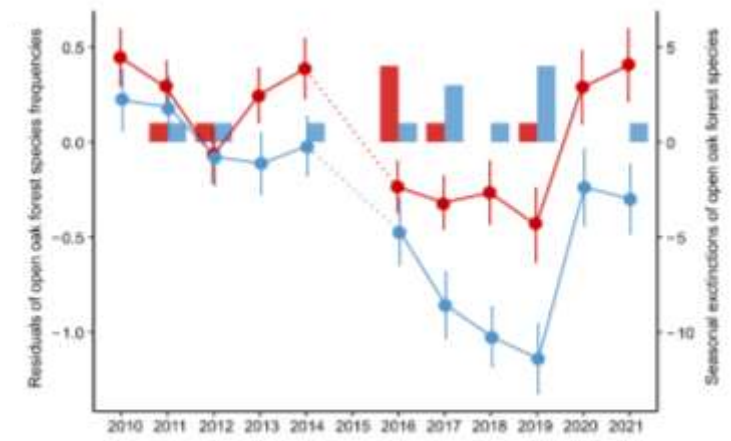
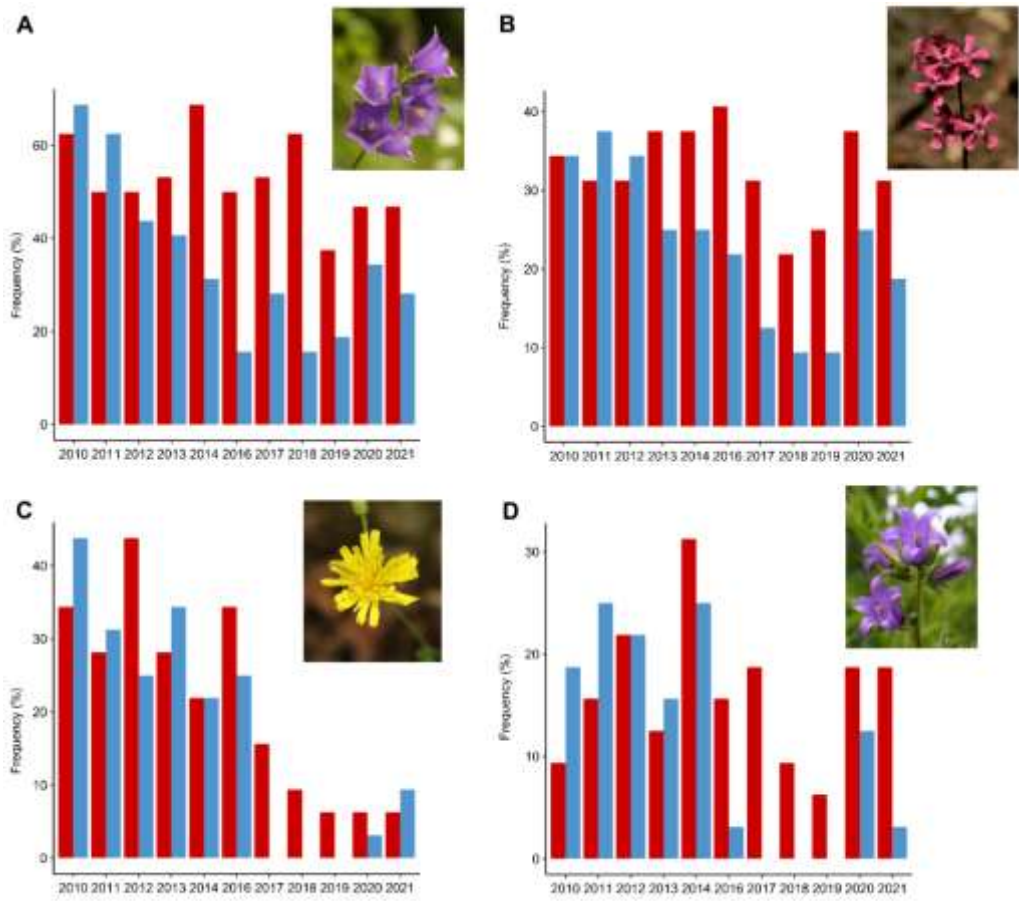
Habrová doubrava

(*Primulo veris-Carpinetum betuli*)

- 2020-2022
- 8 bloků kombinovaného designu (hrabání x prosvětlení)

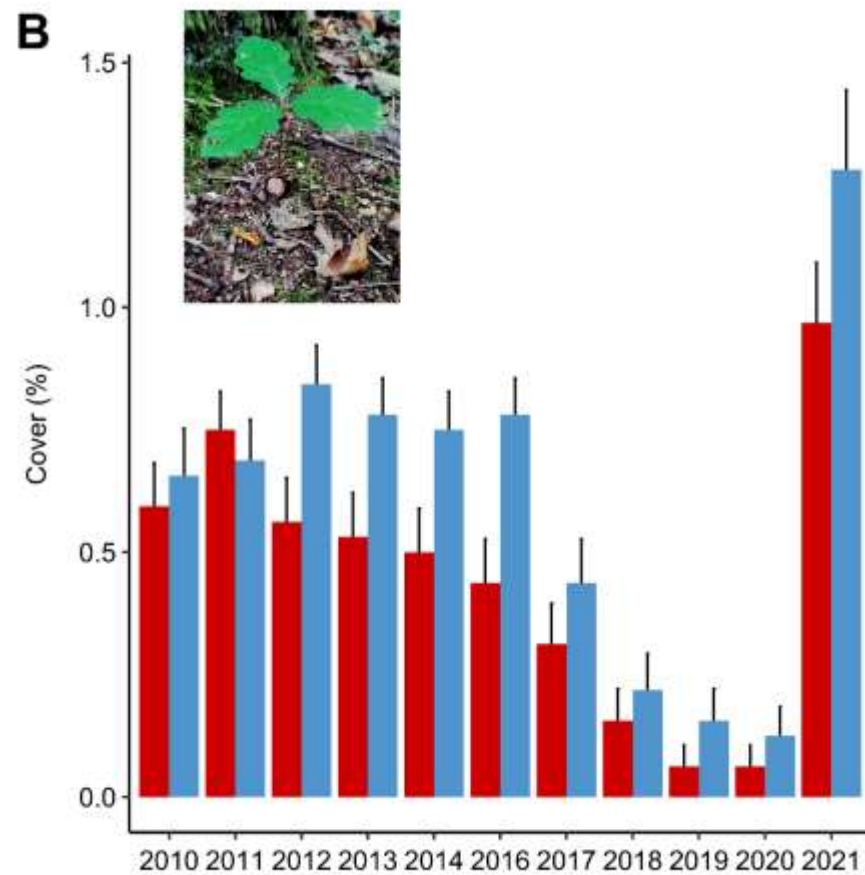
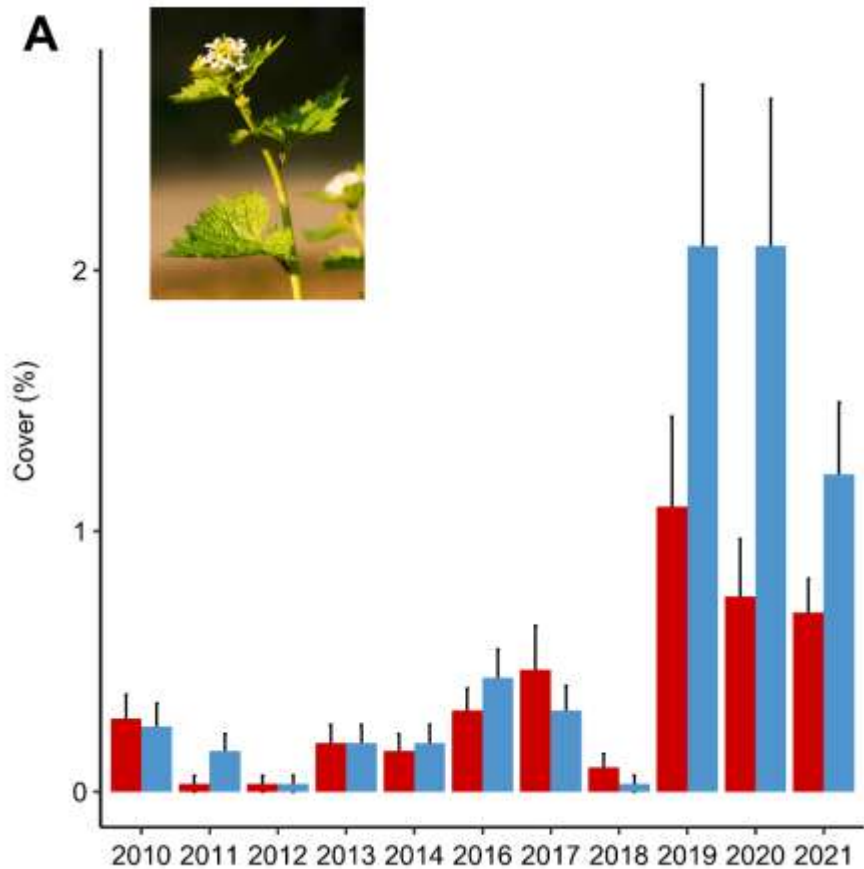


Efekt suchých let a managementu na druhy citlivé k suchu



Campanula patula, Campanula trachelium, Hieracium lachenalii, Viscaria vulgaris, Genista tinctoria, Ajuga genevensis, Hypericum perforatum

Vliv odstraňování opadu na ruderální druhy a zmlazení



Shrnutí



- ✓ Odstraňování opadu zvyšuje diverzitu a stabilitu druhů světlých lesů
- ✓ V suchých letech má ochranný efekt pro druhy citlivé na sucho
- ✓ Má potenciál eliminovat ruderalní druhy
- ✓ Zdá se být velmi slibným managementem pro ochranu světlých lesů v rámci probíhající klimatické změny

Děkujeme všem těmto lidem, kteří tento výzkum podporují svou prací nebo i jinak:

Honzovi Häuslerovi, Jindřichu Prachovi, Lindě Zajíčkové, Ondřeji Vildovi, Aleně Havrdové, Lucce Mynářové, Anežce Holeštové, Petrovi Petříkovi, Přemkovi Královi a pracovníkům Správy CHKO Český kras.



Výzkum je součástí projektu 'Application of traditional knowledge to halt biodiversity loss in woodlands' (TO01000132), který je financován Technologickou agenturou ČR a Norskými granty 2014 – 2021.