



Spolufinancováno  
Evropskou unií

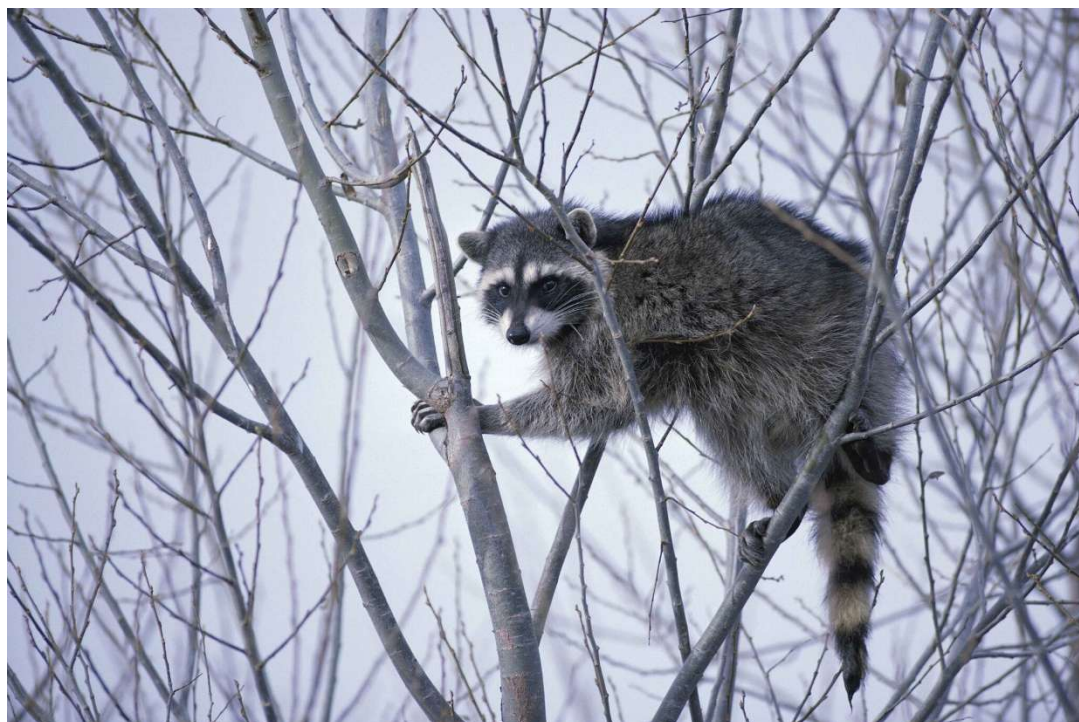


## POZVÁNKA

Agentura ochrany přírody a krajiny České republiky, **Regionální pracoviště Správa CHKO Slavkovský les** ve spolupráci se **Spolkem Zamenis**

Vás srdečně zvou na seminář

# OPERAČNÍ PROGRAM ŽIVOTNÍ PROSTŘEDÍ 2021–2027



*Mýval severní. Autor fotografie: PxHere.com*

**Seminář** je vhodný pro zpracovatele žádostí, zástupce obcí a krajů a ostatní subjekty, kteří připravují či mají zájem podat žádost do **Operačního programu Životní prostředí 2021 – 2027** se zaměřením na **omezení šíření invazního druhu živočicha – mývala severního.**

**Termín konání:** úterý dne **14.10.2025** od 10:00 – 13:00

**Místo setkání:** prostory **Spolku Zamenis**, Osvinov č.p. 42, 362 74 Stráž nad Ohří – objekt naproti kapličce (viz příložená mapa – bod č. 3 - **50.3547658N, 13.0314756E**)



## PROGRAM (10:00 – 13:00)

1. Úvod a prezentace
2. **Mýval severní – představení druhu a informace o jeho výskytu v Karlovarském kraji** (Muzeum Karlovy Vary - RNDr. Jan Matějů, Ph.D.)
3. **Zhodnocení dopadů výskytu invazních druhů a návrhy efektivních řešení jejich regulace** (Výzkumný ústav lesního hospodářství a myslivosti – Ing. Kateřina Brynychová, Ph.D.)
4. **Telemetrické sledování mývalů na Karlovarsku** (Výzkumný ústav lesního hospodářství a myslivosti – Ing. Kateřina Brynychová, Ph.D.)
5. Přestávka
6. **Mýval jako predátor užovky stromové** (Spolek Zamenis – Ing. Radka Musilová, Ph.D., Karel Janoušek)
7. **Dotáční možnosti na omezení šíření mývala severního z OPŽP 2021 – 2027** (AOPK ČR, RP SCHKO Slavkovský les – Mgr. Jitka Popelková):
8. Oběd
9. **Ukázka líhnišť užovky stromové v terénu** (Osvinov, Peklo)

**Vstup na seminář je zdarma. Občerstvení v rámci semináře zajištěno.**

**Omezení:** Počet účastníků semináře je **omezen na 20 osob** z kapacitních důvodů parkovacích ploch v obci Osvinov a též kapacity přednáškového sálu objektu Osvinov č.p. 42.

Přihlásit se lze na e-mailové adrese [jitka.popelkova@aopk.gov.cz](mailto:jitka.popelkova@aopk.gov.cz) do **10.10.2025**.

Kontaktní osoba: **Mgr. Jitka Popelková**, tel.: **725 783 917**

**Doprava: vlastní.** Hromadná přeprava účastníků semináře není zajištěna.

**Parkování:** Na plochách k tomu určených v rámci obce Osvinov (viz příložená mapka – bod č. 1 - **50.3549353N, 13.0316714E** a bod č. 2 - **50.3543944N, 13.0258778E**)

